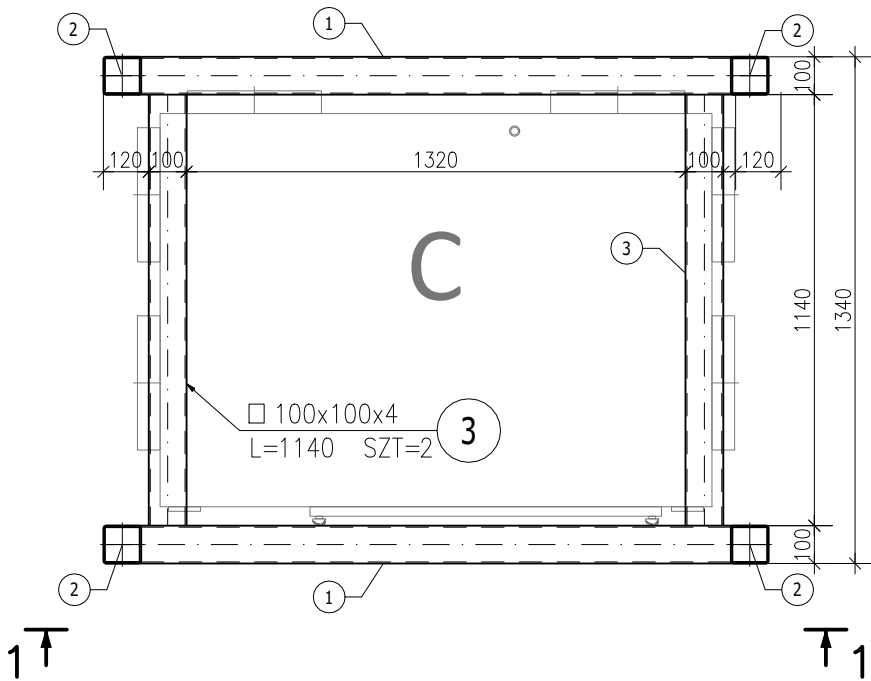
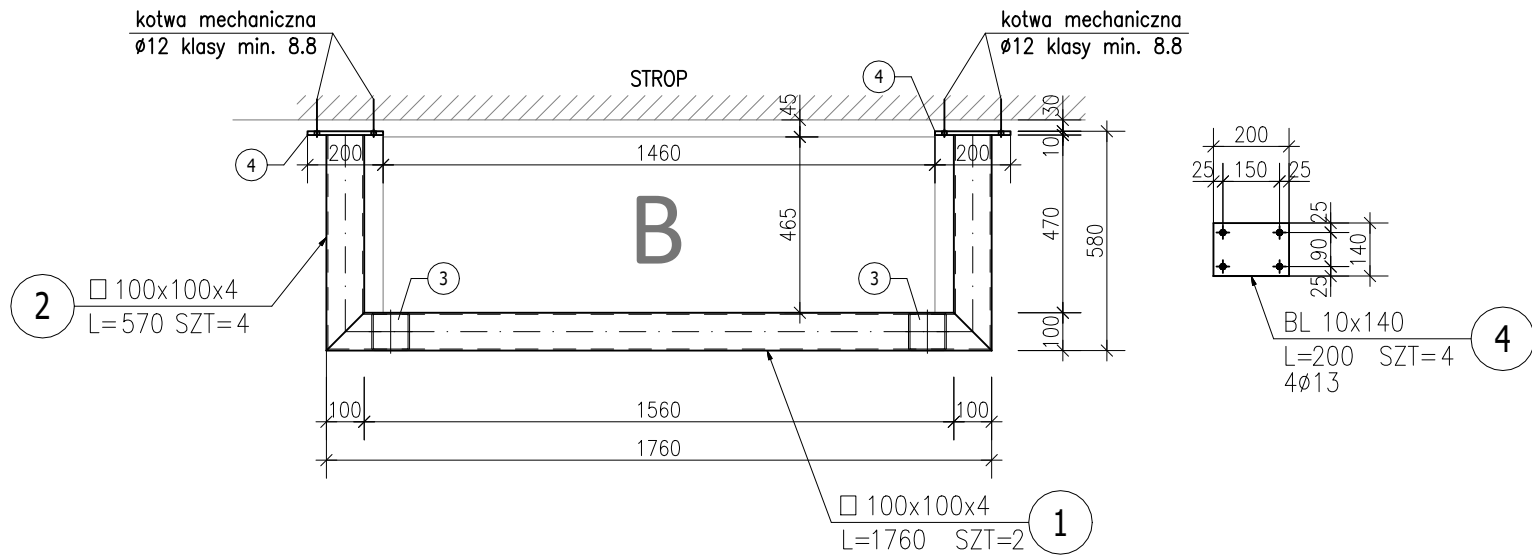


WIDOK Z GÓRY



PODKONSTRUKCJA POD CENTRALE  
WENTYLACYJNĄ Ps-2  
wykonać x1

PRZEKRÓJ 1-1



ZESTAWIENIE STALI

POZ.	NR ELEMENTU	NAZWA ELEMENTU	DŁUGOŚĆ [mm]	GATUNEK STALI	LICZBA			DŁ. RAZEM [m]	MASA RAZEM [kg]	POLE RAZEM [m2]
					SZTUK	x	POZ			
Ps-2	1	□ 100x100x4	1760	S235JR	2	1	2	3.52	41.89	1.37
	2	□ 100x100x4	570	S235JR	4	1	4	2.28	27.13	0.89
	3	□ 100x100x4	1140	S235JR	2	1	2	2.28	27.13	0.89
	4	BL 10x140	200	S235JR	4	1	4	0.80	8.79	0.24
OGÓŁEM									104.94	3.39
NADDATEK NA SPOINY: 2%									2.1	0.07
RAZEM:									107.04	3.46

STAL PROFILOWA: S235JR

- UWAGI**
1. Wszystkie niemianowane wymiary podano w [mm], a opisy rzędnych wysokościowych w [m].
  2. Rysunek należy rozpatrywać łącznie z rysunkami i opisami wszystkich branż projektu.
  3. Wszystkie wymiary należy sprawdzić ze stanem faktycznym.
  4. Elementy konstrukcyjne należy wykonać na podstawie rysunków branży konstrukcyjnej i wymiarów na nich podanych.

C&S CONSTRUCTIONS

JEDNOSTKA PROJEKTOWA I PRAWA AUTORSKIE:  
C&S CONSTRUCTIONS PRACOWNIA PROJEKTOWA  
MARIUSZ KOŃCZAŁ  
ul. Bławatkowa 38; 63-000 Środa Wlkp.  
mob.: (+48) 507 859 674  
e-mail: pracownia@c-s-constructions.pl  
www.cs-constructions.pl  
NIP: 786-158-19-18; REGON: 3004743003

Obiekt:

TERMOMODERNIZACJA BUDYNKU SZKOŁY PODSTAWOWEJ  
Remont polegający na wykonaniu instalacji wentylacji mechanicznej

Lokalizacja:

LEDNOGÓRA, dz. 72/4, ark. 1, gm. Łubowo

Inwestor:

Gmina Łubowo  
Łubowo 1, 62-260 Łubowo

Treść rysunku:

PODKONSTRUKCJA POD CENTRAŁĘ TYPU 'C'

Stadium projektu:

PROJEKT WYKONAWCZY

Autorzy projektu:	Numer uprawnień	Podpis	
Projektował: mgr inż. Mariusz Kończal	WKP/0051/POOK/10		
Sprawdził: mgr inż. Bartosz Dąbrowski	WKP/0074/POOK/15		
Branża:	Data:	Skala:	Nr rys.:
KONSTRUKCYJNA	MARZEC 2026	1:20	K-05